

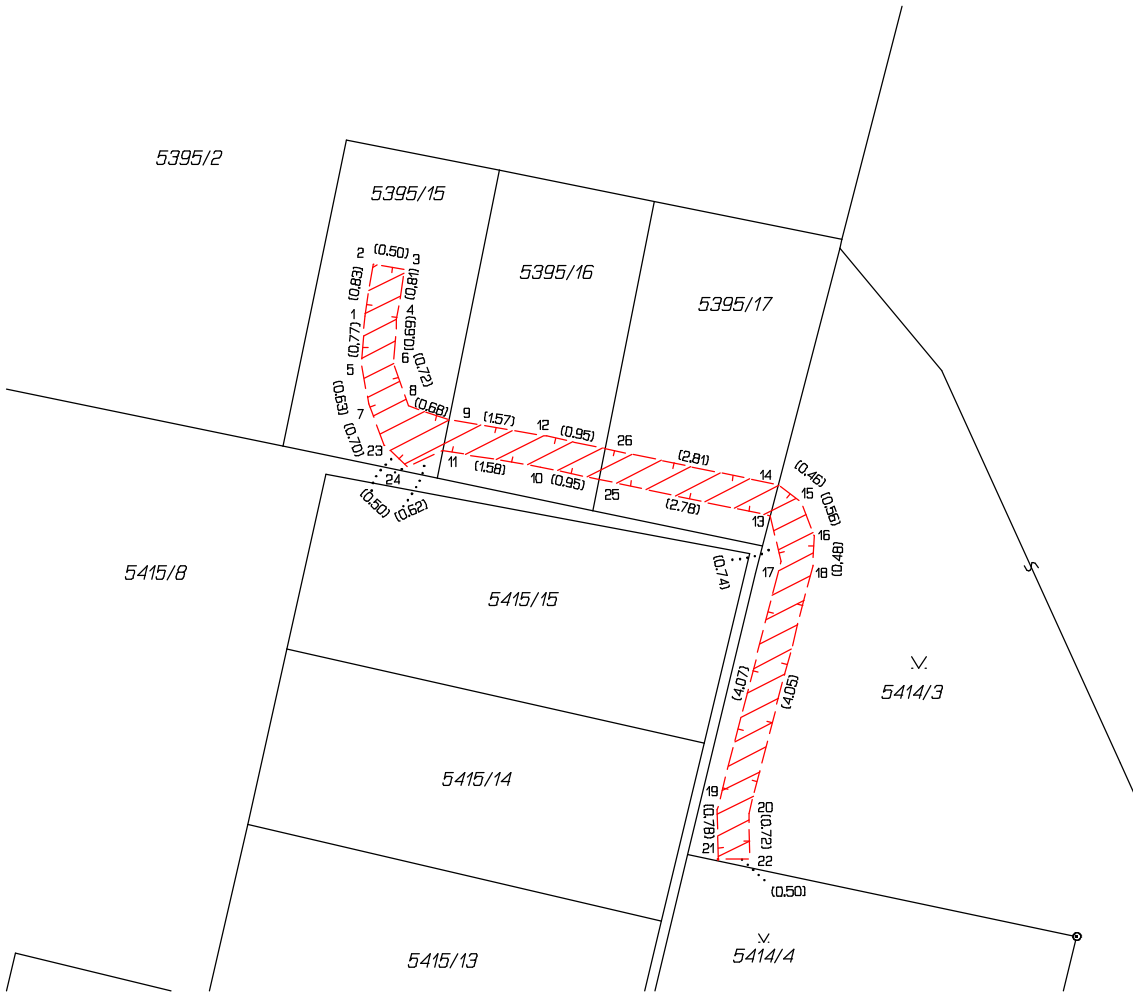
VÝKAZ DOSAVADNÍHO A NOVÉHO STAVU ÚDAJŮ KATASTRU NEMOVITOSTÍ																		
Dosavadní stav				Nový stav														
Označení pozemku parc. číslem	Výměra parcely		Druh pozemku	Označení pozemku parc. číslem	Výměra parcely		Druh pozemku	Typ stavby	Způsob využití	Způsob využití	Způsob využití	Porovnání se stavem evidence právních vztahů						
	ha	m <sup>2</sup>			ha	m <sup>2</sup>						Díl přechází z pozemku označeného v katastru nemovitostí	dřívější poz. evidenci	Číslo listu vlastnictví	Výměra dílu		Označení dílu	
												ha	m <sup>2</sup>					
5395/15												5395/15		17514				
5395/16												5395/16		17516				
5395/17												5395/17		17032				
5414/3												5414/3		16825				


Oprávněný: dle listin

Druh věcného břemene: dle listin

Seznam souřadnic (S-JTSK)  
 Číslo bodu Souřadnice pro zápis do KN  
 Y X Kód kv.

1	558299.78	1133679.29	3
2	558299.65	1133678.47	3
3	558299.15	1133678.55	3
4	558299.28	1133679.35	3
5	558299.83	1133680.06	3
6	558299.33	1133680.04	3
7	558299.72	1133680.69	3
8	558299.10	1133680.72	3
9	558298.45	1133680.93	3
10	558297.00	1133681.69	3
11	558298.55	1133681.42	3
12	558296.90	1133681.19	3
13	558293.35	1133682.45	6
14	558293.22	1133681.97	6
15	558292.85	1133682.25	3
16	558292.66	1133682.77	3
17	558293.18	1133683.17	3
18	558292.68	1133683.25	3
19	558294.19	1133687.11	3
20	558293.69	1133687.17	3
21	558294.17	1133687.89	3
22	558293.68	1133687.88	3
23	558299.47	1133681.34	3
24	558299.11	1133681.68	3
25	558296.07	1133681.88	3
26	558295.97	1133681.39	3



<b>GEOMETRICKÝ PLÁN</b> <b>pro</b> vymezení rozsahu věcného břemene k části pozemku	Geometrický plán ověřil úředně oprávněný zeměměřický inženýr:		Stejnopis ověřil úředně oprávněný zeměměřický inženýr:		
	Jméno, příjmení:	Ing. Jaroslav Švec		Jméno, příjmení:	
	Číslo položky seznamu úředně oprávněných zeměměřických inženýrů:	345/95		Číslo položky seznamu úředně oprávněných zeměměřických inženýrů:	
	Dne:	25. května 2022	Číslo:	1013/2022	Dne:
Náležitostmi a přesností odpovídá právním předpisům.	Katastrální úřad souhlasí s očíslováním parcel.		Tento stejnopis odpovídá geometrickému plánu v elektronické podobě uloženému v dokumentaci katastrálního úřadu.		
Vyhotovitel:  Rokytova 2667/20 615 00 Brno IČO: 26290821 www.aditis.cz			Ověření stejnopisu geometrického plánu v listinné podobě.		
Číslo plánu: 7039-2858/2022					
Okres: Prostějov					
Obec: Prostějov					
Kat. území: Prostějov					
Mapový list: Prostějov 3-6/43					
Dosavadním vlastníkům pozemků byla poskytnuta možnost seznámit se v terénu s průběhem navrhovaných nových hranic, které byly označeny předepsaným způsobem:					